



FYNCH-HATTON

SIZEGUIDE - STRICK

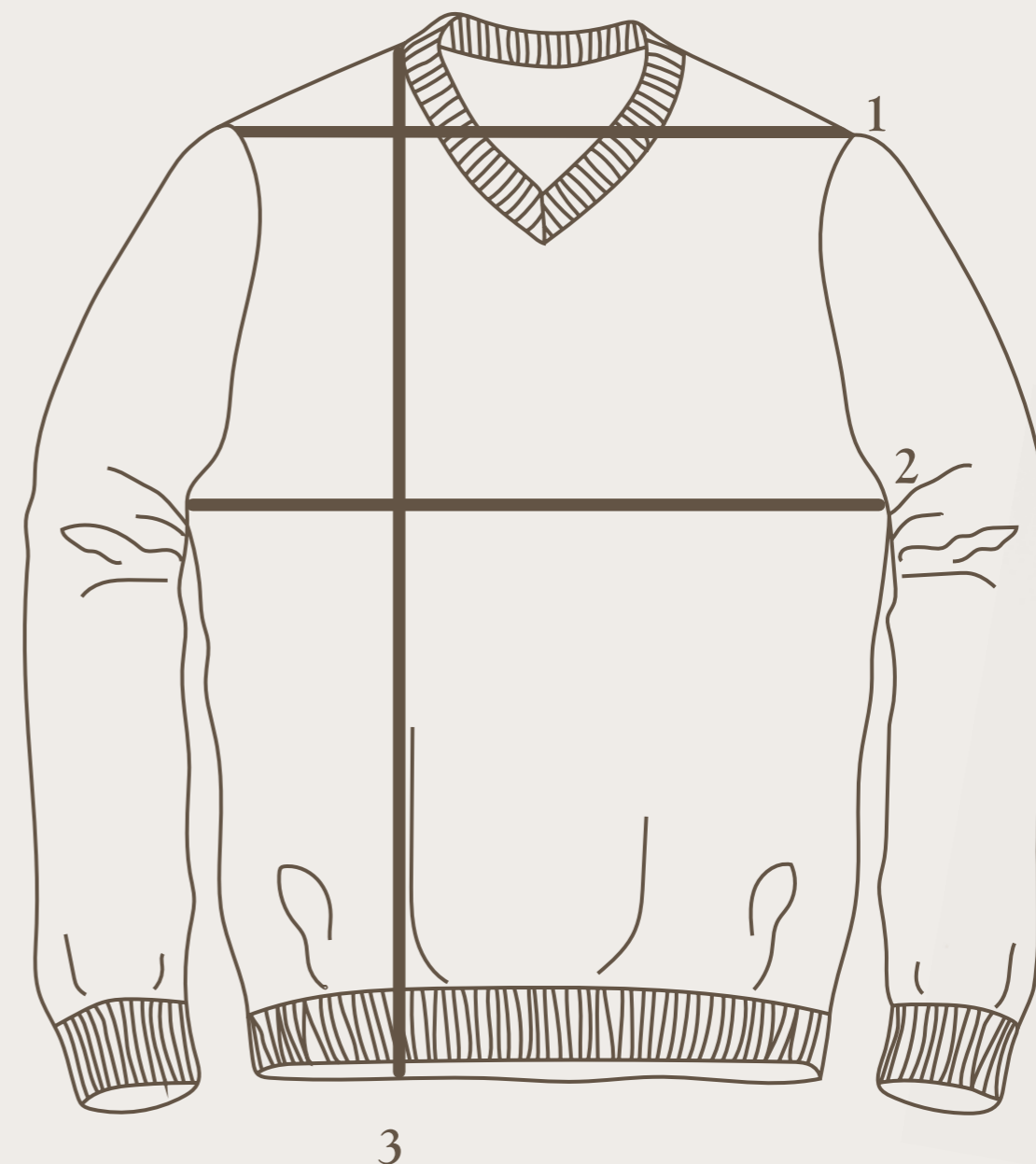
Wir bieten Ihnen Tragekomfort und Lässigkeit in zwei Passformen an. Für einen körpernahen Schnitt empfehlen wir unsere Modern Fit Passform oder Casual Fit Produkte in einer Größe kleiner.

CASUAL FIT

MASS/GRÖSSE	S	M	L	XL	XXL	3XL	4XL
1 SCHULTERBREITE	41	43	45	47	50	52	55
2 BRUSTUMFANG	110	114	118	122	128	134	140
3 LÄNGE	67	69	71	73	76	78	80

MODERN FIT

MASS/GRÖSSE	S	M	L	XL	XXL	3XL
1 SCHULTERBREITE	41	43	45	47	50	52
2 BRUSTUMFANG	106	110	114	118	124	130
3 LÄNGE	67	69	71	73	76	78



Die angegebenen Maße entsprechen dem Fertigmaß des Pullovers. Bitte messen Sie daher die Maße nicht am eigenen Körper, sondern an dem Lieblingsteil aus Ihrem Kleiderschrank. Die Maße werden am liegenden Produkt und gerade gemessen, ohne den Stoff zu verziehen oder zu dehnen.

1. Schulterbreite Maß wird von Schulterende zu Schulterende gemessen
2. Brustumfang Maß wird am Rückenbereich von Achsel zu Achsel gemessen und verdoppelt
3. Länge Maß liegend gemessen, vom höchsten Punkt der Schulter bis zum Saum